

建設工第 35 号

南部浄化センター水処理電気設備増設工事

数量計算書

令和 7 年度

青 森 県 南 部 町

建設工第35号 南部浄化センター水処理電気設備増設工事

Aグループ

集計設備（機材内容）

1. R7年度\_水処理施設増設工事（電気） （ケーブル類 材料類 機器類）





人 工 集 計 表

[R7年度\_水処理設備]

[illegible]

R7年度\_水処理施設増設工事（電気）（ 1/ 1）

試 験 工 集 計 表

[R7年度\_水処理設備]

機 器 名 称	形 状	単位	数量	技術者		電 工		技術者単体調整				歩 掛 ページ	備 考
				単位工量	工量	単位工量	工量	単位工量	工量	単位工量	工量		
水処理・汚泥処理設備 コントロールセンタ機能増設	コントロールセンタ両面式 1負荷	式	1	[0.81]*1 =0.81	0.81								コントロールセンタ 1負荷当たり
計 (T-101)				0.81									

[R7年度\_水処理設備]

C- 1 / 3 (K= 1.0)

電工量小計= 17.528

[R7年度\_水処理設備]

電工量小計= 10.323

7



[R7年度\_水処理設備]

電工量小計= 20.237

[R7年度\_水処理設備]

Z- 1 / 1 (K= 1.0)	電工量小計=4.45	技術者工量小計=1.80
-------------------	------------	--------------

[R7年度\_水処理設備]

10

[R7年度\_水処理設備]

11

[R7年度\_水処理設備]

12

[R7年度\_水処理設備]

13

R7年度\_水処理施設増設工事（電気）（ 1/ 4）

拾い出し根拠表

[R7年度\_水処理設備]

N o	自	至	種別・サイズ・本数	経路	合計	計 算
1001	CC-1 水処理・汚泥 処理コントロ ールセンタ	M108A No1曝気プロ ワ(2)	600v-CE 8 sq - 3 c	P&D	13.7	2.0 + 2.1 + 1.1 + 2.5 + (6.0)
				RACK	17.5	1.8 + 6.3 + 5.7 + 2.5 + 1.2
				CP	4.2	0.6 + 3.2 + 0.4
				FEP		
			IE 5.5 sq	CP	4.2	0.6 + 3.2 + 0.4
			GP 36 mm	露出	7.2	0.6 + (3.0)+ 3.2 + 0.4
				埋込		
1002	RY-1 水処理・汚泥 処理補助継電 器盤	LCB-W-4 曝気プロワ現 場盤	CEE 1.25 sq - 7 c	P&D	15.4	1.9 + 1.8 + 2.1 + 1.1 + 2.5 + (6.0)
				RACK	16.3	1.8 + 6.3 + 5.7 + 2.5
				CP	4.5	0.6 + 3.9
				FEP		
				CP		
			GP 28 mm	露出	7.5	0.6 + (3.0)+ 3.9
				埋込		
1003	RY-1 水処理・汚泥 処理補助継電 器盤	V4-3 処理水弁	CEE 1.25 sq - 2 c	P&D	15.4	1.9 + 1.8 + 2.1 + 1.1 + 2.5 + (6.0)
				RACK	33.5	1.8 + 6.3 + 5.7 + 2.5 + 1.2 + 3.4 + 5.4 + 2.5 + 0.4 + 4.3
				CP	5.7	4.4 + 1.3
				FEP		
				CP		
			GP 22 mm	露出	8.7	4.4 + (3.0)+ 1.3
				埋込		
1004	RY-1 水処理・汚泥 処理補助継電 器盤	V5-3 処理水空気弁	CEE 1.25 sq - 2 c	P&D	15.4	1.9 + 1.8 + 2.1 + 1.1 + 2.5 + (6.0)
				RACK	33.5	1.8 + 6.3 + 5.7 + 2.5 + 1.2 + 3.4 + 5.4 + 2.5 + 0.4 + 4.3
				CP	6.3	4.4 + 1.3 + 0.6
				FEP		
				CP		
			GP 22 mm	露出	9.3	4.4 + (3.0)+ 1.3 + 0.6
				埋込		
1005	RY-1 水処理・汚泥 処理補助継電 器盤	V6-3 逆水弁	CEE 1.25 sq - 2 c	P&D	15.4	1.9 + 1.8 + 2.1 + 1.1 + 2.5 + (6.0)
				RACK	33.5	1.8 + 6.3 + 5.7 + 2.5 + 1.2 + 3.4 + 5.4 + 2.5 + 0.4 + 4.3
				CP	6.9	4.4 + 1.3 + 0.6 + 0.6
				FEP		
				CP		
			GP 22 mm	露出	9.9	4.4 + (3.0)+ 1.3 + 0.6 + 0.6
				埋込		

R7年度\_水処理施設増設工事（電気）（ 2/ 4）

拾い出し根拠表

[R7年度\_水処理設備]

N o	自	至	種別・サイズ・本数	経路	合計	計 算
1006	RY-1  水処理・汚泥 処理補助継電 器盤	V4-4  処理水弁	CEE 1.25 sq - 2 c	P&D	15.4	1.9 + 1.8 + 2.1 + 1.1 + 2.5 + (6.0)
				RACK	33.5	1.8 + 6.3 + 5.7 + 2.5 + 1.2 + 3.4 + 5.4 + 2.5 + 0.4 + 4.3
				CP	6.1	4.4 + 0.5 + 0.6 + 0.6
				FEP		
			GP 22 mm	CP		
				露出	9.1	4.4 + (3.0)+ 0.5 + 0.6 + 0.6
			埋込			
1007	RY-1  水処理・汚泥 処理補助継電 器盤	V5-4  処理水空気弁	CEE 1.25 sq - 2 c	P&D	15.4	1.9 + 1.8 + 2.1 + 1.1 + 2.5 + (6.0)
				RACK	33.5	1.8 + 6.3 + 5.7 + 2.5 + 1.2 + 3.4 + 5.4 + 2.5 + 0.4 + 4.3
				CP	5.5	4.4 + 0.5 + 0.6
				FEP		
			GP 22 mm	CP		
				露出	8.5	4.4 + (3.0)+ 0.5 + 0.6
			埋込			
1008	RY-1  水処理・汚泥 処理補助継電 器盤	V6-4  逆水弁	CEE 1.25 sq - 2 c	P&D	15.4	1.9 + 1.8 + 2.1 + 1.1 + 2.5 + (6.0)
				RACK	33.5	1.8 + 6.3 + 5.7 + 2.5 + 1.2 + 3.4 + 5.4 + 2.5 + 0.4 + 4.3
				CP	4.9	4.4 + 0.5
				FEP		
			GP 22 mm	CP		
				露出	7.9	4.4 + (3.0)+ 0.5
			埋込			
1009	RY-1  水処理・汚泥 処理補助継電 器盤	LCB-W-3A  No1～4好気槽 現場操作盤	CEE 1.25 sq - 20 cx 3	P&D	15.4	1.9 + 1.8 + 2.1 + 1.1 + 2.5 + (6.0)
				RACK	29.2	1.8 + 6.3 + 5.7 + 2.5 + 1.2 + 3.4 + 5.4 + 2.5 + 0.4
				CP	6.3	4.4 + 0.4 + 1.5
				FEP		
			GP 70 mm	CP		
				露出	9.3	4.4 + (3.0)+ 0.4 + 1.5
			埋込			
1010	RY-1  水処理・汚泥 処理補助継電 器盤	LCB-W-3A  No1～4好気槽 現場操作盤	CEE 1.25 sq - 10 c	P&D	15.4	1.9 + 1.8 + 2.1 + 1.1 + 2.5 + (6.0)
				RACK	29.2	1.8 + 6.3 + 5.7 + 2.5 + 1.2 + 3.4 + 5.4 + 2.5 + 0.4
				CP	6.3	4.4 + 0.4 + 1.5
				FEP		
			GP	CP		
				露出		
			埋込			



R7年度\_水処理施設増設工事（電気）（ 3/ 4）

拾い出し根拠表

[R7年度\_水処理設備]

N o	自	至	種別・サイズ・本数	経路	合計	計 算
1011	RY-1	V1-2	CEE 1.25 sq - 2 c	P&D	15.4	1.9 + 1.8 + 2.1 + 1.1 + 2.5 + (6.0)
	水処理・汚泥 処理補助継電 器盤	No2第一嫌気 槽汚泥引抜弁		RACK	33.5	1.8 + 6.3 + 5.7 + 2.5 + 1.2 + 3.4 + 5.4 + 2.5 + 0.4 + 4.3
				CP	1.3	0.3 + 1.0
				FEP		
				CP		
			GP 22 mm	露出	4.3	0.3 + (3.0)+ 1.0
				埋込		
1012	RY-1	V2-2	CEE 1.25 sq - 2 c	P&D	15.4	1.9 + 1.8 + 2.1 + 1.1 + 2.5 + (6.0)
	水処理・汚泥 処理補助継電 器盤	No2第二嫌気 槽汚泥引抜弁		RACK	33.5	1.8 + 6.3 + 5.7 + 2.5 + 1.2 + 3.4 + 5.4 + 2.5 + 0.4 + 4.3
				CP	0.6	0.3 + 0.3
				FEP		
				CP		
			GP 22 mm	露出	3.6	0.3 + (3.0)+ 0.3
				埋込		
1013	RY-1	LCB-W-1A	CEE 1.25 sq - 6 c	P&D	15.4	1.9 + 1.8 + 2.1 + 1.1 + 2.5 + (6.0)
	水処理・汚泥 処理補助継電 器盤	No1,2嫌気槽 汚泥引抜弁現 場操作盤		RACK	28.8	1.8 + 6.3 + 5.7 + 2.5 + 1.2 + 3.4 + 5.4 + 2.5
				CP	1.6	0.3 + 1.3
				FEP		
				CP		
			GP 28 mm	露出	4.6	0.3 + (3.0)+ 1.3
				埋込		
1014	RY-1	CC-1	CEE 1.25 sq - 20 cx 2	P&D	5.7	1.9 + 1.8 + 2.0
	水処理・汚泥 処理補助継電 器盤	水処理・汚泥 処理コントロ ールセンタ		RACK		
				CP		
				FEP		
				CP		
				露出		
				埋込		
1015	RY-1	D3	CEE 1.25 sq - 2 c	P&D	15.4	1.9 + 1.8 + 2.1 + 1.1 + 2.5 + (6.0)
	水処理・汚泥 処理補助継電 器盤	No3好気槽水 位電極 2P		RACK	23.1	1.8 + 6.3 + 7.2 + 2.3 + 1.6 + 1.7 + 1.4 + 0.3 + 0.5
				CP	22.0	0.6 + 7.8 + 3.4 + 1.0 + 0.7 + 5.1 + 0.3 + 0.6 + 1.0 + 0.6 + 0.3 + 0.6
				FEP		
				CP		
			GP 22 mm	露出	25.5	0.6 + 7.8 + 3.4 + 1.0 + 0.7 + 5.1 + 0.3 + 0.6 + 1.0 + 0.6 + 0.3 + (3.5)+ 0.6
				埋込		

R7年度\_水処理施設増設工事（電気）（ 4/ 4）

拾い出し根拠表

[R7年度\_水処理設備]

N o	自	至	種別・サイズ・本数	経路	合計	計 算
1016	RY-1 水処理・汚泥 処理補助継電 器盤	D4 No4好気槽水 位電極 2P	CEE 1.25 sq - 2 c	P&D	15.4	1.9 + 1.8 + 2.1 + 1.1 + 2.5 + (6.0)
				RACK	23.1	1.8 + 6.3 + 7.2 + 2.3 + 1.6 + 1.7 + 1.4 + 0.3 + 0.5
				CP	26.8	0.6 + 7.8 + 3.4 + 1.0 + 0.7 + 5.1 + 0.3 + 0.6 + 1.0 + 0.6 + 0.3 + 4.8 + 0.6
				FEP		
			GP 22 mm	CP		
				露出	30.3	0.6 + 7.8 + 3.4 + 1.0 + 0.7 + 5.1 + 0.3 + 0.6 + 1.0 + 0.6 + 0.3 + 4.8 + (3.5)+ 0.6
1017	RY-1 水処理・汚泥 処理補助継電 器盤	No2第2嫌気槽 電極 2P	CEE 1.25 sq - 2 c	埋込		
				P&D	20.8	3.4 + 1.8 + 2.1 + 7.6 + 4.6 + 1.3
				RACK		
				CP	18.9	8.9 + 10.0
			GP 22 mm	FEP		
				CP		
				露出	18.9	8.9 + 10.0
				埋込		
				P&D		
				RACK		
				CP		
				FEP		
				CP		
				露出		
				埋込		
				P&D		
				RACK		
				CP		
				FEP		
				CP		
				露出		
				埋込		
				P&D		
				RACK		
				CP		
				FEP		
				CP		
				露出		
				埋込		
				露出		



[R7年度\_水処理設備]

[illegible]

電極 2 P

2 基

No.3好気槽水位電極

No.4好気槽水位電極

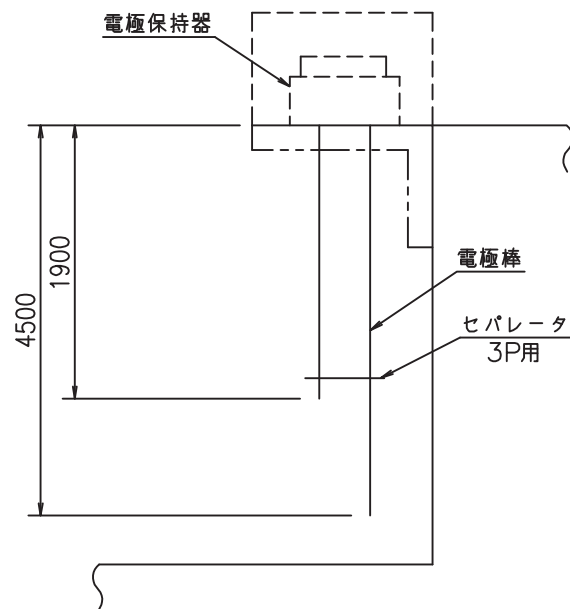
電極保持器 3P

2 個

電極棒 SUS (接続ナット付)

 $4.50 + 1.90 = 6.40$  $6.40 \times 2 = 12.8$ 12.8 m

セパレータ 3P用

2 個

電極 2 P

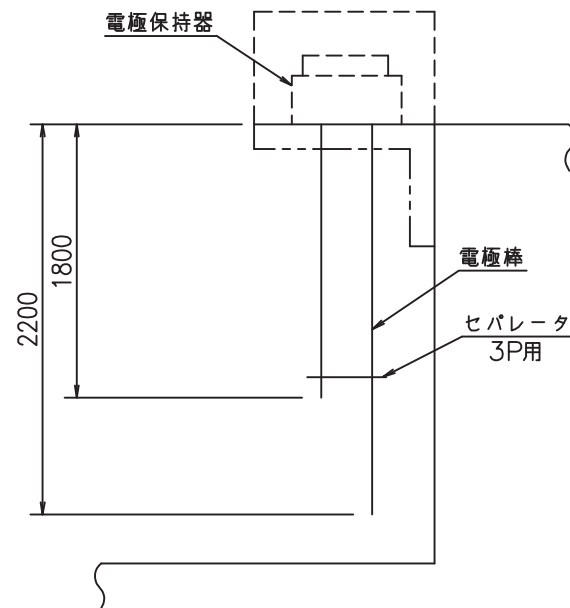
1 基

No.2第2嫌気槽電極

電極保持器 3P

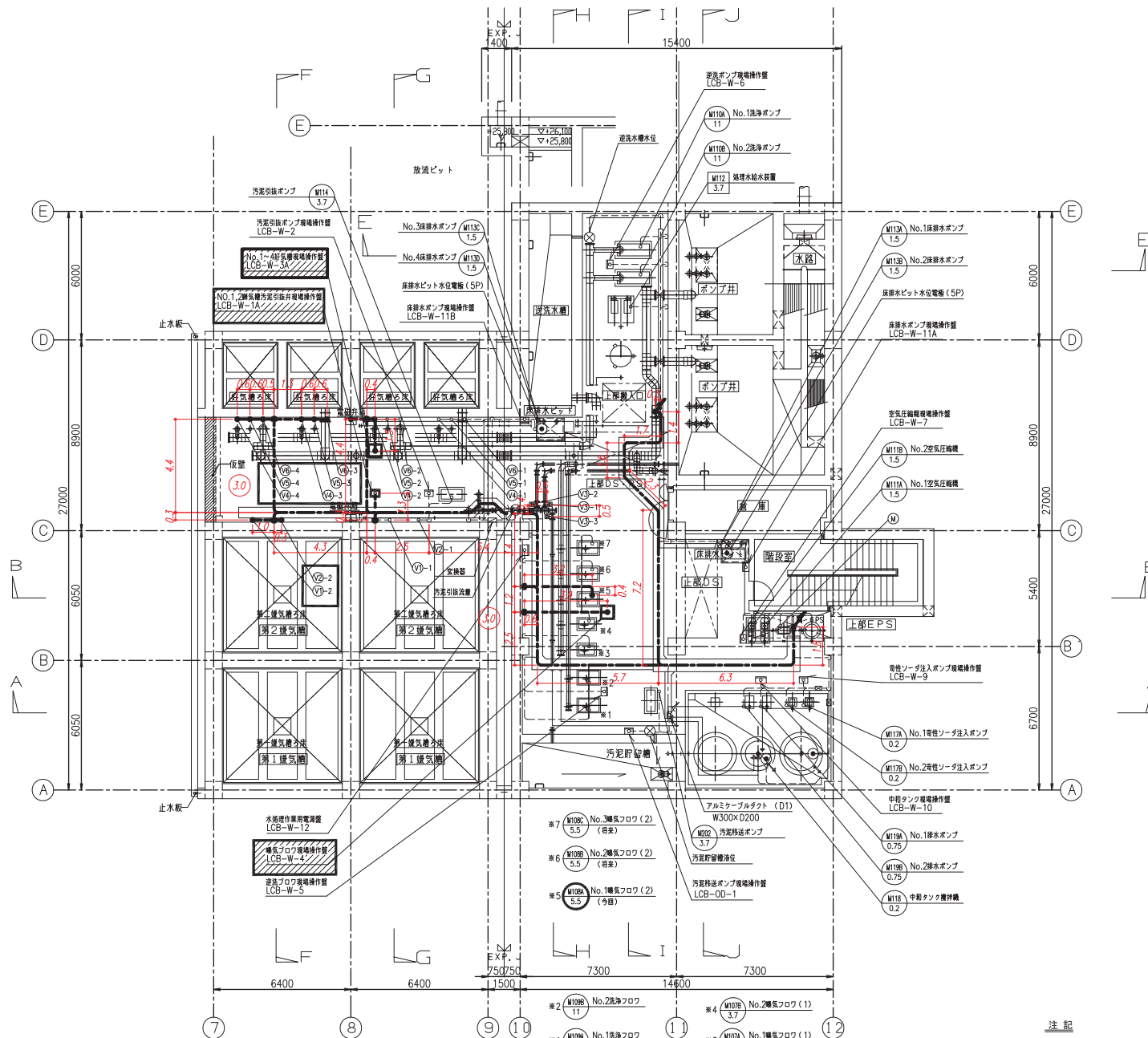
1 個電極棒 SUS (接続ナット付)  
 $2.20+1.80=4.00$ 4.00 m

セパレータ 3P用

1 個



- (V1)-1 No.1第一排気筒汚泥引込弁
- (V1)-2 No.2第一排気筒汚泥引込弁
- (V2)-1 No.1第二排気筒汚泥引込弁
- (V2)-2 No.2第二排気筒汚泥引込弁
- (V3)-1 ポンプ井汚泥移送切替弁
- (V3)-2 第一分配槽移送切替弁
- (V3)-3 汚泥貯留槽移送切替弁
- (V4)-1 No.1好気槽曝気水弁
- (V4)-2 No.2好気槽曝気水弁
- (V4)-3 No.3好気槽曝気水弁
- (V4)-4 No.4好気槽曝気水弁
- (V5)-1 No.1好気槽逆洗水弁
- (V5)-2 No.2好気槽逆洗水弁
- (V5)-3 No.3好気槽逆洗水弁
- (V5)-4 No.4好気槽逆洗水弁
- (V6)-1 No.1好気槽逆洗水弁
- (V6)-2 No.2好気槽逆洗水弁
- (V6)-3 No.3好気槽逆洗水弁
- (V6)-4 No.4好気槽逆洗水弁

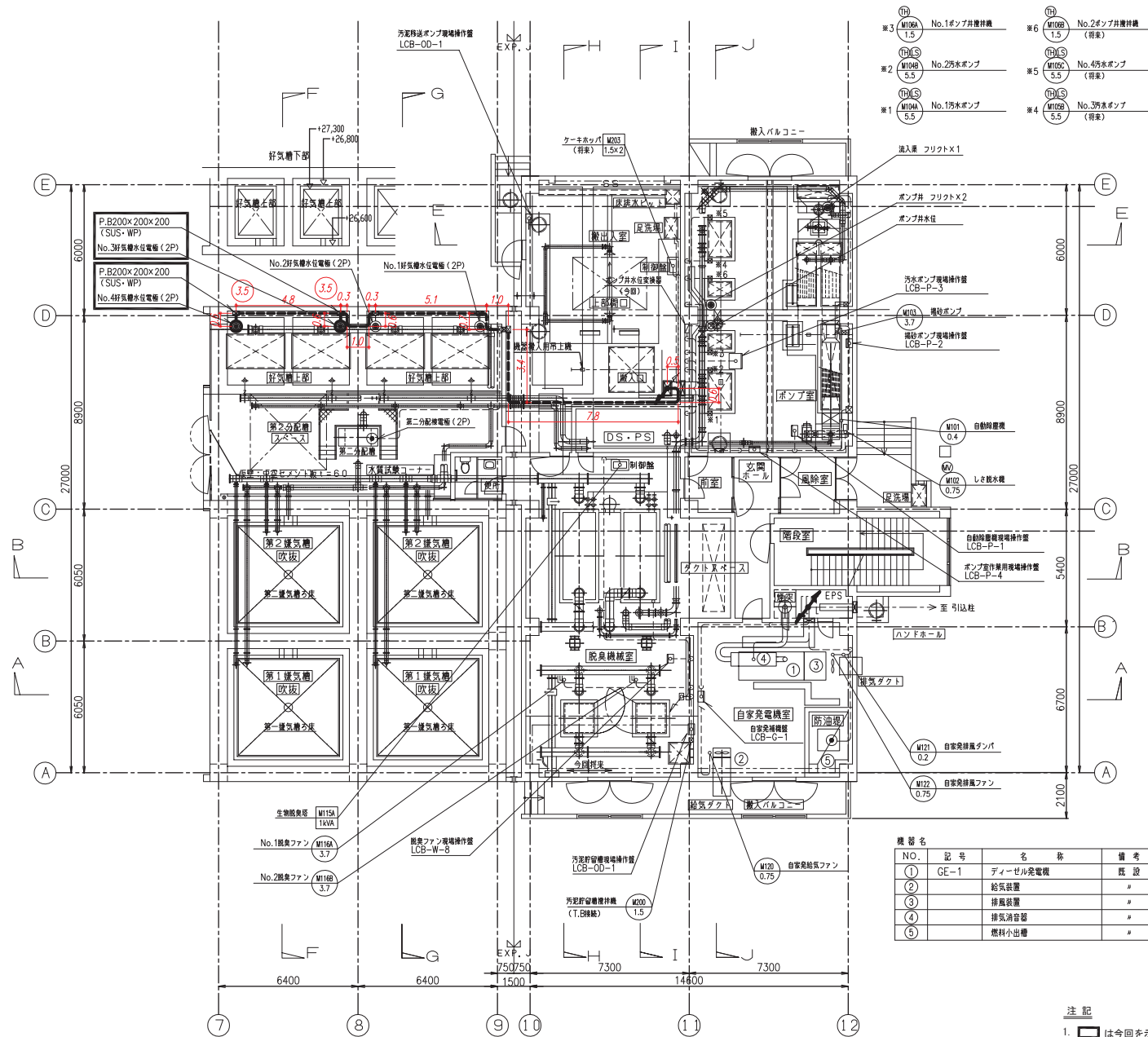


地下1階上部平面図 1/100

- 注記
1. は今回を示す。
  2. は機能増設を示す。
  3. は将来を示す。

積算根拠図 - 1

工事番号	
路線名	南部町公共下水道
施工箇所	三戸郡南部町 地内
縮尺	1/100
図面番号	E-12
地下1階上部平面図(今回)	
南部町	



機 器 名				
NO.	記 号	名 称	備 考	
①	GE-1	ディーゼル発電機	既 設	
②		給気装置	〃	
③		排気装置	〃	
④		排気消音器	〃	
⑤		燃料小出槽	〃	

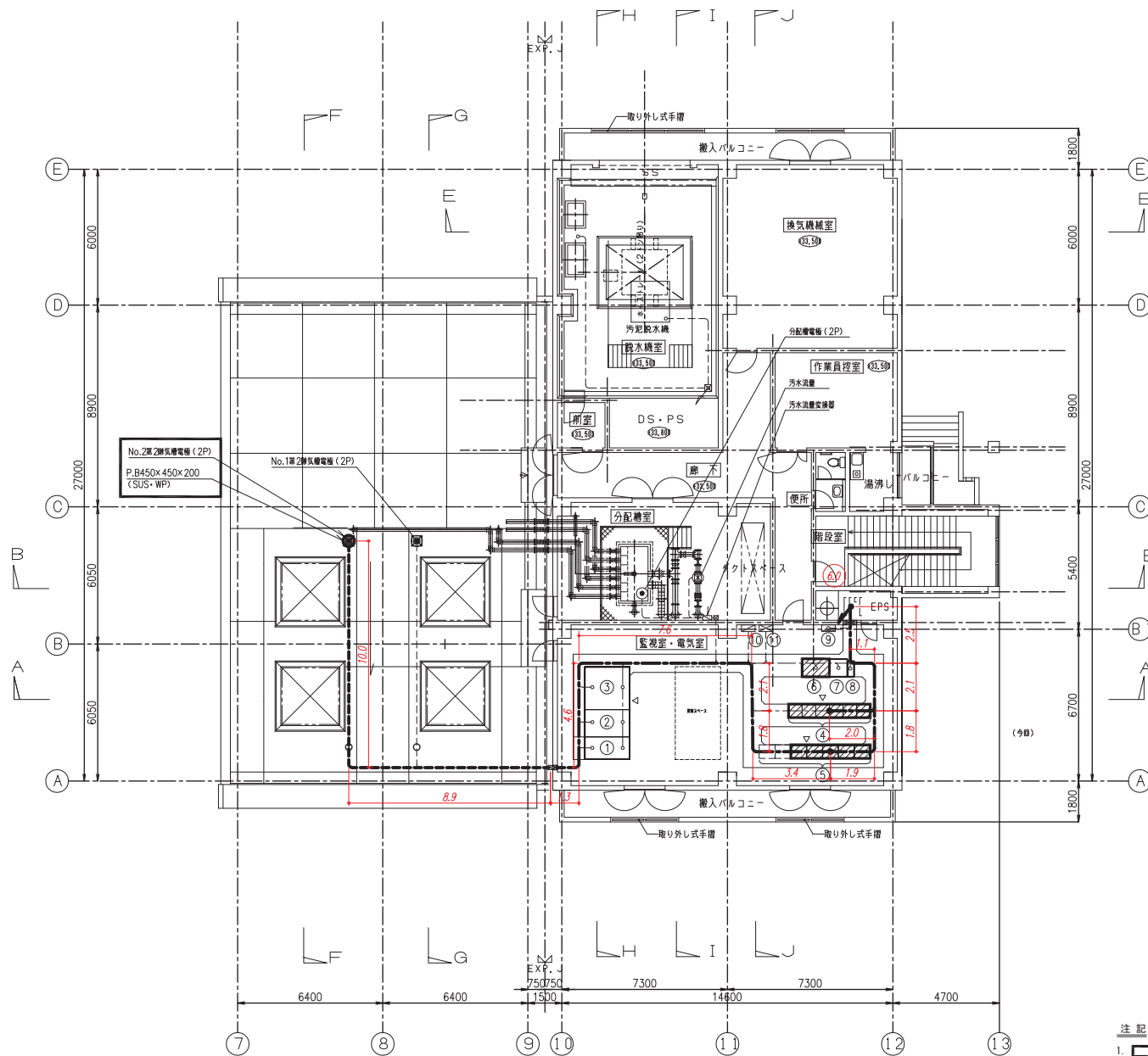
注 記  
1. 〇 は今回を示す。

1 階上部平面図 1/100

積算根拠図 - 2

工事番号	
路線名	南部町公共下水道
施工箇所	三戸郡南部町 地内
縮尺	1/100
図面番号	E-13
1 階上部平面図(今回)	
南部町	





NO.	記号	名称	備考
①	MH-1	引込受電盤	既設
②	MH-2	変圧器盤	〃
③	ML-1	低圧分岐盤	〃
④	CC-1	コントロールセンタ	機能増設
⑤	RY-1	補助継電器盤	〃
⑥	KP-1	監視盤	〃
⑦	KP-2	計装盤	既設
⑧	UPS	ミニUPS	〃
⑨		接地端子盤	〃
⑩		継接付帯照明盤	別途
⑪		継接付帯動力盤	別途

- 注記
1. 〇 は今回を示す。
  2. 〇 は機能増設を示す。

2階平面図 1/100

積算根拠図 - 3

工事番号	
路線名	南部町公共下水道
施工箇所	三戸郡南部町 地内
縮尺	1/100
図面番号	E-14
2階平面図(今回)	
南部町	